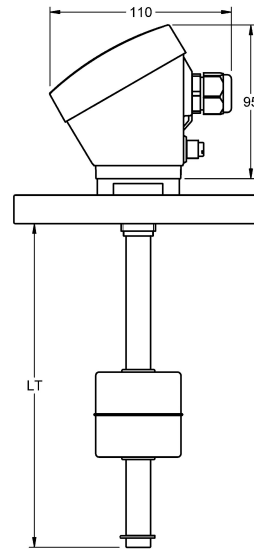


## IMN MPS DB INOX

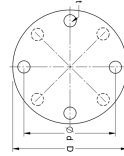


### INTERRUPTEURS MAGNÉTIQUES DE NIVEAU



Fonction	Moyennant del niveau pour flotteur. Configurer pour el usager. Fonctionne en collaboration avec les contrôleurs de la SNIA (analogique) ou SNI (numérique).
Connexion procès	Moyennant bride, Inox AISI316 (1.4401).
Connexion électrique	Boîte de connexiones. PBT. 64 x 95 x 110 mm. Deux filer sans polarité.
Nombre de contacts	Modules de détection MPS05 de 1 à 5 unités (SNIA). Modules de détection MPS80 de 1 à 80 unités (SNI).
Matériel	Inox AISI316 (1.4401)
Température	-20..+60 °C
Pression	30 Kg/cm <sup>2</sup>
Flotteur	Standard: <b>FCI606B16</b> (FCI-6B), Ø52x52 mm. Inox AISI316 ( 1.4401).
Tube guide (longueur)	Ø15 mm. Inox AISI316 (1.4401) (100..2500 mm. D'autres mesures, consulter
Protection	IP67

Connexion au process	Bride	<b>DN25</b>	<b>DN32</b>	<b>DN40</b>	<b>DN50</b>	<b>DN100</b>
	Matériel	Inox AISI316 (1.4401)				
	n x Ø t (mm)	4x14		4x18		8x18
	d (mm)	85	100	110	125	180
	Ø D (mm)	115	140	150	165	220
	Epaisseur (LCP) (mm)	18				20



### IMN MPS DB INOX - P F L

Code de commande	Connexion procès	DN25	34
		DN32	35
		DN40	36
		DN50	37
		DN100	39
Flotteur	FCI604B13	22	
	FEI602B13	31	
	FCPP05B18	53	
	FCPA08B18	59	
Longueur total (LT) (mm)			

Flotteurs	Modèl	<b>FCI606B16</b>	<b>FEI602M20</b>	<b>FCPP05B18</b>	<b>FCPP08B18</b>
	Matériel	Inox AISI316 (1.4401)		PP (grise)	PA (bleu)
	Dimension (mm)	Ø 52x52	Ø 95x95	Ø 38x60	
	Pression (kg/cm <sup>2</sup> )	15	30	3	
	Densité (g/cm <sup>3</sup> )	e > 0,67	e > 0,45	e > 0,5	
	FS / FH (mm)	17,2/34,8	52,3/42,7	36/32,9	



Pour composer le récit, sélectionner une option chacune aux maison.

Exemple: **IMN MPS DB INOX P34 F22 L450**

	<b>MPS 05</b>	<b>MPS 80</b>
Fonction	Module détecteur	
Relais contrôleur	SNIA	SNI
Connexion électrique	Cable rigide de 1,5 mm <sup>2</sup> . Connexion rapide sans vis.	
Material	Cycloy grise.	
Température	-20..+60 °C	
Longueur	40 mm	
Accessoires	Incorpore pièce pour déconnexion del cable.	
Montage	Voir des instructions en page suivante.	



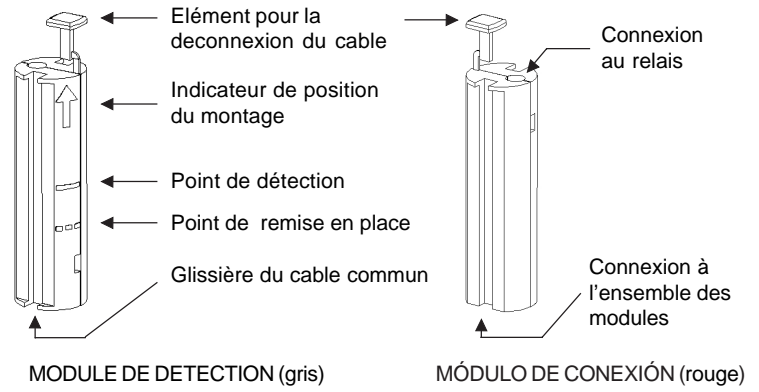
Rev. 03/00 - 28/06/12 - DISIBEINT il réserve le droit de changer les spécifications de c'est document sans préalable avis

## INSTRUCTIONS POUR LE MONTAGE DU MPS

### CONTENUS DE L'ENSEMBLE

Avant d'initier le montage, vérifiez que vous disposez de tous les éléments ci-dessous détaillés.

- Modules de détection MPS 05 de 1 à 5 unités, couleur gris (SNIA)
- Modules de détection MPS 80 de 1 à 80 unités, couleur gris (SNI)
- Deux modules de connexion (couleur rouge)
- Deux cosses isolées pour câble multifils de 1 mm<sup>2</sup>
- Câble rigide de 1,5 mm<sup>2</sup>
- Sonde



**1**

Distance pour le découvert du câble

1,5 mm<sup>2</sup>  
12 mm

Préparez les modules suivant la position à occuper et selon la distance entre eux. La flèche vise le boîtier de connexions.

≥ 50 mm

Les modules peuvent être interconnectés sans laisser de la distance entre eux. Pour faire la connexion électrique vous utiliserez un câble rigide de 25 mm qui sera découvert.

Pour désassembler le câble du module vous pourrez utiliser le petit outils que vous y trouverez incorporé ou bien un tourne vis de taille adéquat. Libérez la pièce du support et l'introduire dans l'orifice qui correspond au câble à extraire. En même temps que vous pressez vous pourrez tirer le câble vers l'extérieur.

Le câble qui est connecté sur l'extrémité inférieure du dernier module doit arriver sans interruption jusqu'au boîtier de connexions.

Pour la connexion des câbles dans les modules, il faudra presser fermement. Laisser de longues extrémités qui arriveront au boîtier de connexions.

**2**

10 mm

Introduisez l'ensemble des modules dans la sonde. Pour repérer le point exacte où couper l'excès de câble voir le croquis qui accompagne. Une fois que vous aurez coupé, découvrir les câbles de 12 mm.

Connectez les modules gris aux extrémités et introduisez l'ensemble à l'intérieur de la sonde sans forcer ni torsionner. Pour vous y aidez, installez le câble commun sur les glissières qui sont situées sur le long des côtés latéraux de chaque modules.

**3**

Pour la connexion de la sonde au relé, aidez vous des cosses isolées qui sont livrés. Utilisez un câble de section 1mm<sup>2</sup>

Pour faciliter l'installation de l'ensemble et la disposition optimum des câbles, le boîtier de connexions peut s'orienter sur 360°.