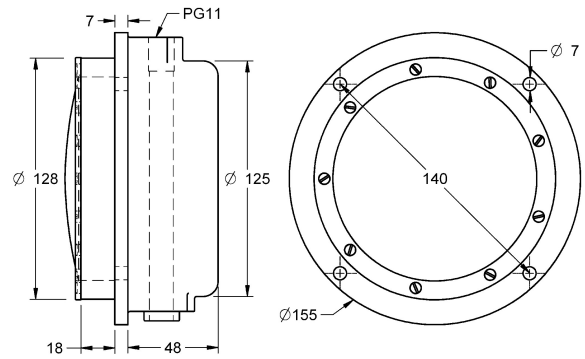
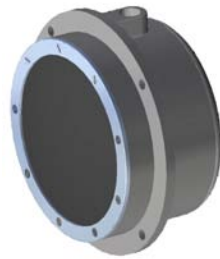


Ex CNM 30 / CNM 30 Ex

CONTROLEUR DE NIVEAU POUR SOLIDES



Zone d'application	Contrôleur à membrane, contrôle le niveau des matières en gros, de flux facile à pression atmosphérique.
Principe de fonctionnement	A mesure que la matière entre dans le silo, se tasse, recouvre la membrane, il y a une pression qui s'exerce et l'oblige à reculer en pressant le mécanisme qui accione l'interrupteur. Cet interrupteur sert à la mise en marche/et arrêt de signaux visuels, acoustiques ou mécanismes de charge et décharge dans des silos et réservoirs.
Corps et couvercle	Plastique dur. Sous commande en aluminium
Membrane	Standard nitrile. Sous commande neoprène, viton, acier inoxydable, etc.
Température travail	-20..+80°C
Protection	IP50 avec joint sur le couvercle IP53. Opcionnel ATEX.
Pression de travail	Estandard 60 gr. Sous commande, 10 g., 25 g., sensibilité réglable de 60..200 g. avec membrane en acier inoxydable, réglable de 150..500g.
Interrupteur	Micro-rupteur inverseur unipolair 10 A 250 VCA.
Entrée de cables	Trou fileté pour PG 11 sur le côté supérieur.
Réglage de sensibilité	En déplaçant l'équerre support sur la partie centrale, la matière doit faire plus de force pour activer l'interrupteur. Modèles à sensibilité réglable: En serrant ou desserrant l'écrous du mécanisme de régulation, le matériel pressionera plus ou moins pour activer l'interrupteur. Modèles à pression de 10 g.: Il n'est pas convenable de varier sa sensibilité. Ajustés en fabrique en sensibilité maximale.
Installation	Pour le montage la membrane des contrôleurs devra être en position verticale afin d'assurer son retour lorsque le réservoir se videra. Ne pas obstruer le filtre d'air qui se trouve sur le côté inférieur, il compense et assure la sensibilité du contrôleur.

