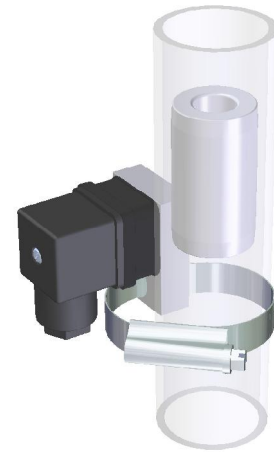
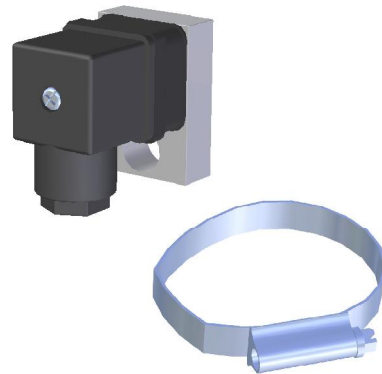


BPCBA

CAPTEUR DE NIVEAU PAR FLOTTEUR



Le flotteur il fourni séparément

Application	Détection de niveau dans les tuyaux ou contrôles de niveau by-pass. L'activation de contact est effectuée par un flotteur situé à l'intérieur du tube.
Function	Quand le flotteur, poussé par l'action du liquide, atteint la hauteur du contact, il commute son état et y reste jusqu'à le flotteur descend.
Sortie	Contact reed bistable 40W/VA - 2A/230 VCA
Type de contact	NO ou NF selon la position de l'ensemble (voir la section "Installation")
Connexion électrique	Par connector DIN 43650
Matériel	PVC. Gris
Température	60 °C
Protection	IP65

		TUBE Ø50 mm	
Capteur	Référence	BPCBA-50	<div style="border: 1px solid black; padding: 5px; margin-bottom: 10px;">Le flotteur est optionnel et doit être commandé séparément.</div> <div style="border: 1px solid black; padding: 5px;">L'anneau est fourni avec le capteur.</div>
	Référence	FCPP06M18	
Flotteur	Dimens. (DxL)	Ø38x60 mm	
	Matériel	PP	
Anneau	Ø Application (D)	40..60 mm	
	Matériel	SSAISI304 (1.4301)	
	Vis	SS AISI304 Cu	
	Torque	7,0 Nm	
	Presion	20 Bar	

Capteur	Flotteur	Anneau

Installation

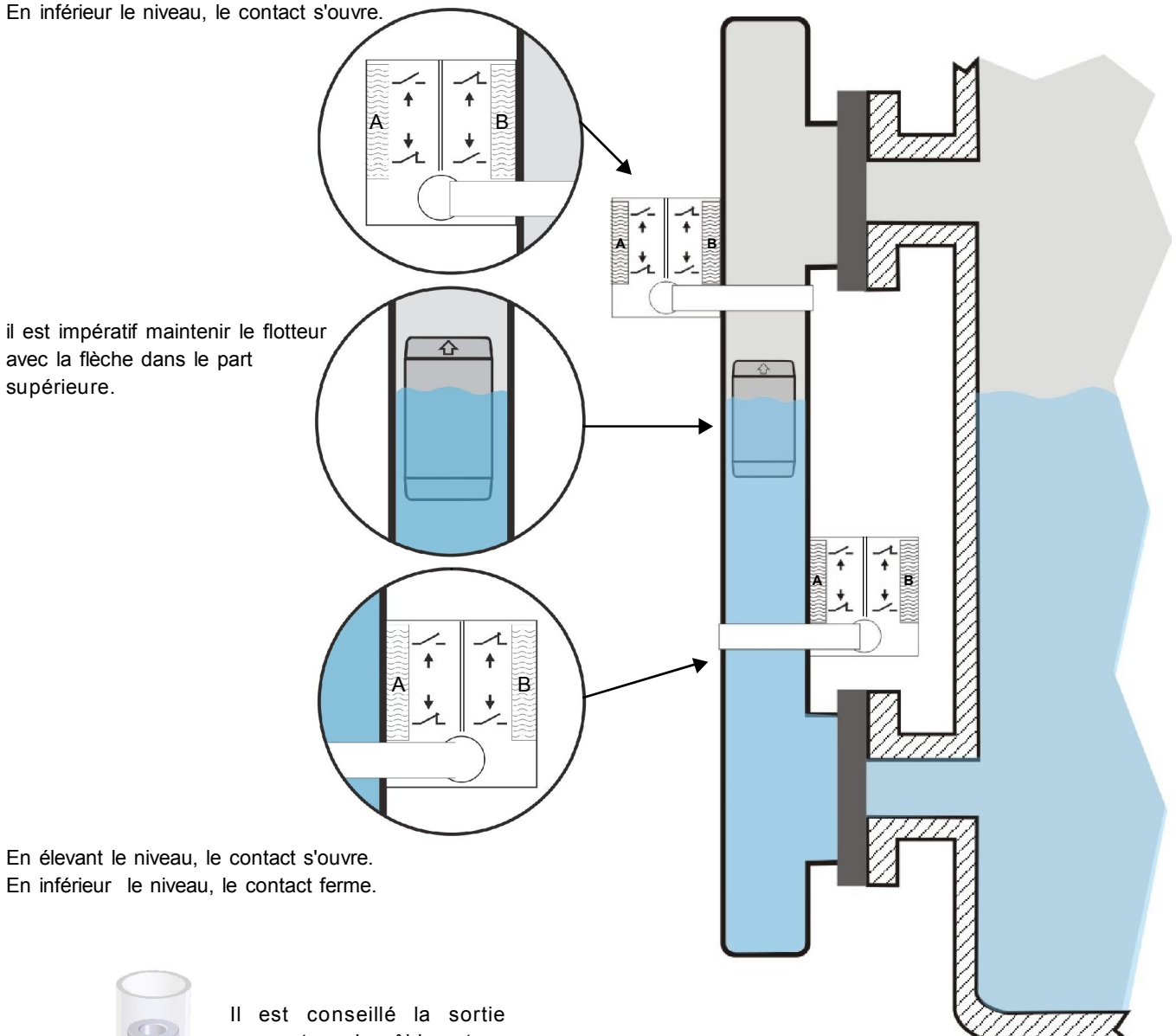
Le capteur BPCBA installés dans les tubes d'un diamètre approprié, placement la hauteur dans la quelle voulu détecter le niveau.il doit être monté muni de la bride fixation dans le inférieur. Le point de détection correspondant approximativement au part moyenne le corps de capteur.

Le côté droit ou gauche du capteur doit être en contact avec le tube, en fonction de la manoeuvre qui est recherché effet. L'état des contacts représenté sur les extrémités du corps du capteur, restent valables dans chaque cas, du côté qui est en contact avec le tube:

- Soutenir le latéral B: En remontant niveau, le contact se ferme. abaissement niveau, le contact s'ouvre.
- Soutenir le latéral A: En élevant le niveau, le contact s'ouvre. Au niveau inférieur, le contact se ferme.

Le flotteur être montée toujours avec le symbole  indiquant vers part supérieure tube où rester.

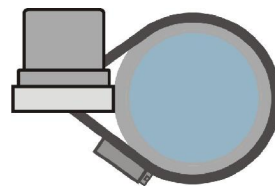
En élevant le niveau, le contact ferme.
En inférieur le niveau, le contact s'ouvre.



il est impératif maintenir le flotteur avec la flèche dans le part supérieure.

En élevant le niveau, le contact s'ouvre.
En inférieur le niveau, le contact ferme.

Il est conseillé la sortie connecteur du câble est en baisse à protéger le même de l'entrée éventuelle liquides.



Voir supérieure capteur installés sur le tube