

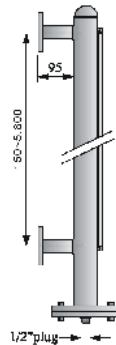
BY-PASS

Control visual de nivel
Level visual control



By-Pass Acero Inox Aisi 316

- Cámara: Ø 63 mm
- Bridas conexión a proceso: DN25
- Flotador: Ø 50 mm Inox Aisi 316
- Indicadores: Flags
- Regla: Opcional
- Presión: Máx. 25 Kg/cm²
- Temperatura: Max 140°C
- Bridas de cierre: DN 25
- Longitud entre bridas: 150 mm ~ 5.800 mm

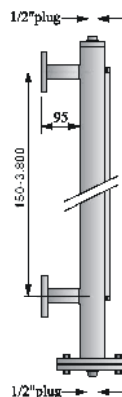


By-Pass Stainless Steel Aisi316

- Chamber: Ø 63 mm
- Connecting flanges: DN25
- Float: Ø 50 mm Inox Aisi316
- Indicator: Flags
- Ruler: Optional
- Pressure: Max 25 Kg/cm²
- Temperature: Max 140°C
- Bottom end: Flanges Dn25
- Between flanges: 150 mm ~ 5.800 mm

By-Pass Polipropileno o PVDF

- Cámara: Ø 63 mm
- Bridas conexión a proceso: DN25
- Flotador: PP, Ø 48 mm
PVDF, Ø 51 mm
- Indicadores: Flags
- Regla: Opcional
- Presión: Máx. 5 Kg/cm²
- Temperatura: PP, Máx. 80°C
PVDF, Máx. 120 °C
- Bridas de cierre: DN25
- Longitud entre bridas: 150 mm ~ 3.800 mm

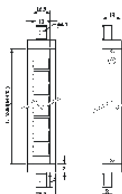


By-Pass Polipropilene or PVDF

- Chamber: Ø 63 mm
- Connecting Flanges: DN25
- Float: PP, Ø 48 mm
PVDF, Ø 51 mm
- Indicator: Flags
- Ruler: Optional
- Pressure: Max 5 Kg/cm²
- Temperature: PP, Max. 80°C
PVDF, Max. 120 °C
- Bottom end: DN25
- Between flanges: 150 mm ~ 3.800 mm

Display de indicación visual (IV)

- Material del cuerpo: Inox 304
- Material de las banderas: Plástico técnico
- Color banderas: Rojas/Blancas
- Material de la tapa: Plástico técnico
- Temperatura de trabajo: -20°C +200°C

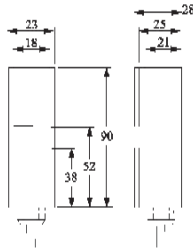


Flag Display (IV)

- Housing material: Inox 304
- Flag material: Engineer plastic
- Flag color: Red/White
- Cover material: Engineer plastic
- Operate temperature: -20°C +200°C

Contactos fijos (CF)

- Contacto: Reed
- Sujeción: Fijo
- Tipo: 1A/40 W/250 VCA
- Material de la caja: Aluminio
- Temperatura de trabajo: -20°C +200°C
- Protección: IP67
- Cable: 1M Silicona

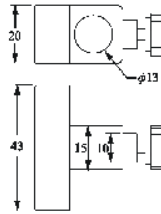


Fixed contacts (CF)

- Contact: Reed
- Attachment: Fixed
- Type: 1A/40 W/250 VAC
- Housing material: Aluminio
- Operating temperature: -20°C +200°C
- Protection: IP67
- Cable: 1M Silicone

Contactos ajustables (CA)

- Contacto: Reed
- Sujeción: Ajustable
- Tipo: 1A/40 W/250 VCA
- Material de la caja: PP
- Temperatura de trabajo: -20°C +140°C
- Protección: IP67
- Cable: 2M PVC

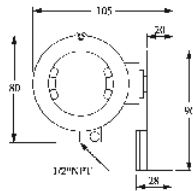


Adjustable contacts (CA)

- Contact: Reed
- Attachment: Adjustable
- Type: 1A/40 W/250 VAC
- Housing material: PP
- Operating temperature: -20°C +140°C
- Protection: IP67
- Cable: 2M PVC

Contactos Ex (CE)

- Contacto: Reed
- Tipo: 1A/40 W/250 VCA
- Material de la caja: Inox Aisi316
- Temperatura de trabajo: -20°C +300°C
- Protección: Ex d IIB T4



Ex contacts (CE)

- Contact: Reed
- Type: 1A/40 W/250 VAC
- Housing material: SS Aisi316
- Operating temperature: -20°C +300°C
- Protection: Ex d IIB T4

Opciones

- Transmisor magnético TMN
- Regla
- Indicación visual Flags
- Contactos ajustables
- Contactos fijos: Estándar, Ex

Options

- Level transducer TMN
- Ruler
- Display
- Adjustable contacts
- Fixed contacts: Standard, Ex

