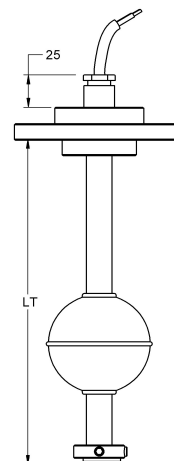
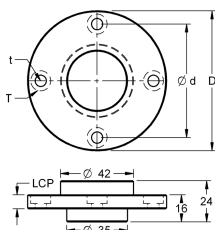


## IMN BP INOX

### INTERRUPTOR MAGNÈTIC DE NIVELL



<b>General</b>	Principi de funcionament	Els sensors magnètics de nivell IMN estan basats en l'acció d'uns interruptors <i>reed</i> situats a l'interior del tub, que s'activen mitjançant un imant allotjat en l'interior del flotador i que es desplaça degut a l'empenta del líquid.	
	Aplicació	<ul style="list-style-type: none"> <li>Per a la detecció d'un o varis punts de nivell en líquids.</li> <li>Utilitzat en maniobres d'omplert, buidat, alarma de sobreomplert, etc.</li> </ul>	
	Fabricació	Es fabriquen a mida per a ajustar-se a les condicions de l'instal·lació.	
<b>Capçal</b>	Connexió elèctrica	Mitjançant mànega d'1 metre de longitud. Altres longituds aota comanda.	
	Material cable	<b>PVC</b>	<b>SILICONA</b>
	Temperatura (°C)	70	130
	Nº màxim cables	7	
	Prensaestopa	PG 7. Llautò níquelat. IP 65	
	Ø Mànega (mm)	3..6,5	
<b>Cos</b>	Tub guia i topalls	Inox AISI316 (1,4401). Ø12 mm	
	Longitud	90..3500 mm	
	Temperatura	-40..+125 °C	
	Posició de muntatge	Vertical, ±15°	
<b>Connexió a procés</b>	Brida	<b>BR80</b>	
	Material	Inox AISI316 (1.4401)	
	n x t (mm)	4x6	
	T (mm)	12	
	Ø d (mm)	65	
	D (mm)	80	
	Gruix (LCP) (mm)	8	
<b>Flotadors</b>	Model	<b>FCI602M13</b>	<b>FEI601M13</b>
	Material	Inox AISI316L (1.4404)	
	Dimensió (mm)	Ø 44x63	Ø 52x52
	Pressió (kg/cm²)	15	30
	Densitat (g/cm³)	e > 0,75	e > 0,76
	FS / FH (mm)	15,8 / 47,2	12,5 / 39,5
<b>Contactes</b>	Nº de contactes	1..5	
	Classe	NO: 120 WVA / 250 VCA-3A NT-NO/NT: 60 WVA / 230 VCA-1A	
	Distància entre sí	> 40 mm	
<b>Protecció</b>	Estàndard	Execució normal, sense omplert intern. Aplicable a la gran majoria d'aplicacions.	
	Protegida	Efecte anticondensació. En instal·lacions on existeixin grans diferencials de temperatura.	
	Encapsulada	Omplert amb resina epòxica. Estableix un grau superior d'estanqueïtat.	



## Cóm determinar les opcions del sensor

Determineu la longitud total segons les característiques del dipòsit i del nivell de líquid que vulgui controlar.

Segons la maniobra que vulgui realitzar, determini la quantitat, posició i tipus dels contactes.

Utilitzeu la taula a continuació per definir aquestes característiques.

**Contactes:** Per definir el tipus de contacte (NO, NT, NONT) s'ha d'entendre sense la presència del flotador. Per exemple, si es vol que en l'extrem inferior del sensor s'obri un contacte quan el dipòsit es quedi sense líquid, haurà de demanar un contacte NT per a aquesta posició.

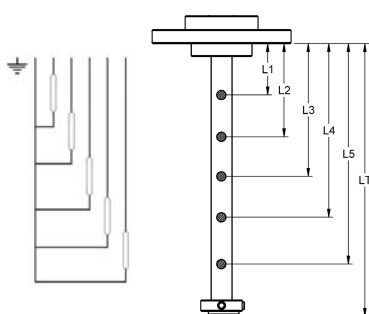
**Sentit d'actuació** ( $\uparrow$   $\downarrow$ ): Definir el sentit d'actuació del flotador (en omplir o en buidar) permet un ajust més precís de la posició dels contactes respecte al punt d'actuació desitjat.

**Connexió elèctrica:** Si no es detalla expressament, es proveirà d'una connexió comuna a tots els contactes i una connexió activa per a cada un d'ells, segons l'esquema inferior.

**Flotadors addicionals:** El sensor està equipat per defecte amb un sol flotador, el límit inferior i si es requereix, el límit superior. Poden demanar tants flotadors addicionals com nombre de contactes siguin necessaris.

**Condicions de treball:** Comprovi que les condicions de pressió, temperatura i densitat de la seva instal·lació coincideixen amb les que ofereix el model triat. Si té dubtes respecte al comportament dels materials en contacte amb el líquid que vol controlar, vegeu la Taula de resistència química a la nostra pàgina web.

A part de les possibilitats que aquí es detallen, hi ha altres com ara altres flotadors, diferents connexions elèctriques, etcètera. Per conèixer altres opcions de connexions i combinació de flotadors i contactes, consulteu el nostre document "Connexió per Interruptors Magnètics de Nivell" que trobarà a l'enllaç "Utilitats / Taules" la nostra pàgina web.



Connexió elèctrica bàsica

	mm	NO	NT	NONT	$\uparrow$	$\downarrow$	Topall
L1							
L2							
L3							
L4							
L5							
LT							

Utilitzeu aquest document per definir les dades del sensor i adjuntar en el moment de formalitzar la seva comanda. Especifiqueu en mm. la longitud total del sensor.

Especifiqueu en mm. la posició de cada un dels contactes que utilitzarà en la seva aplicació.

Marqueu amb una "X" el tipus i sentit d'actuació de cada contacte.

A la taula de composició de referències següent marqui les caselles corresponents a les característiques escollides.

REFERENCIA	VERSÍO	PROCÉS	FLOTADOR	LONGITUD TOTAL	Nº CONTACTES	Nº FLOTADORS
IMN BP INOX	<input type="checkbox"/> V1 Estàndard	<input type="checkbox"/> P 42 BR80	<input type="checkbox"/> F14 FCI602M13 <input type="checkbox"/> F25 FEI601M13	L 90..3500 mm	<input type="checkbox"/> C1 1 contacte	<input type="checkbox"/> N1 1 flotador <input type="checkbox"/> N2 2 flotadors <input type="checkbox"/> N3 3 flotadors
	<input type="checkbox"/> V2 Protegida				<input type="checkbox"/> C2 2 contactes	
	<input type="checkbox"/> V3 Encapsulada				<input type="checkbox"/> C3 3 contactes	
					<input type="checkbox"/> C4 4 contactes <input type="checkbox"/> C5 5 contactes	

Per compondre una referència, seleccionar una opció de cadascuna de les columnes. Exemple: **IMN BP INOX V1 P42 F14 L500 C1 N1**

Consells d'instal·lació	Instal·lació en zones amb turbulències
<p>Si el dipòsit és de parets metàl·liques, el sensor haurà de separar d'aquestes com a mínim 100 mm.</p>	<p>Situar el sensor el mes allunyat possible de zones amb turbulència.</p>
<p>L'inclinació màxima ha de ser <math>\pm 15^\circ</math></p>	<p>Tub tranquilitzador. Protegeix la carrera del flotador de les turbulències.</p> <p>Paret separadora o disuasoria.</p>
	<p>Relé PSIA, DSIA: Control diferencial de nivells màx. i mín. per temporització.</p>

EXEMPLES DE CONNEXIONAT ELÈCTRIC

1 CONTACTE



CNX43

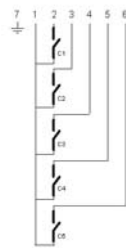


CNX44

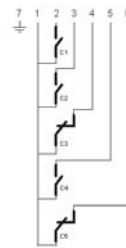


CNX45

5 CONTACTES



CNX84



CNX85

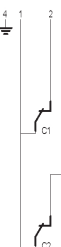
2 CONTACTES



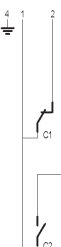
CNX46



CNX47



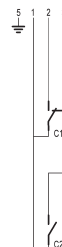
CNX48



CNX49



CNX50



CNX51

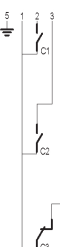


CNX52

3 CONTACTES



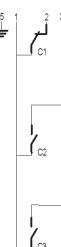
CNX54



CNX55



CNX56



CNX57



CNX58



CNX59



CNX60



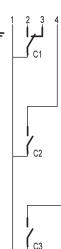
CNX61



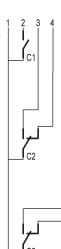
CNX62



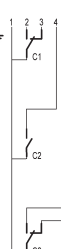
CNX63



CNX64



CNX65

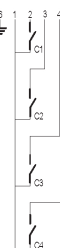


CNX66

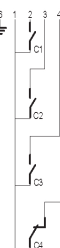


CNX67

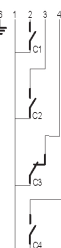
4 CONTACTES



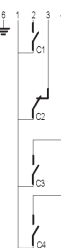
CNX69



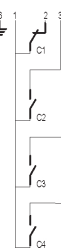
CNX70



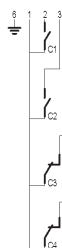
CNX71



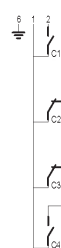
CNX72



CNX73



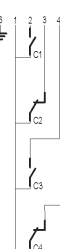
CNX74



CNX75



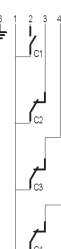
CNX76



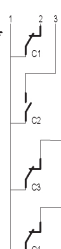
CNX77



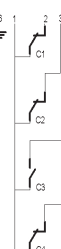
CNX78



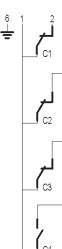
CNX79



CNX80



CNX81



CNX82

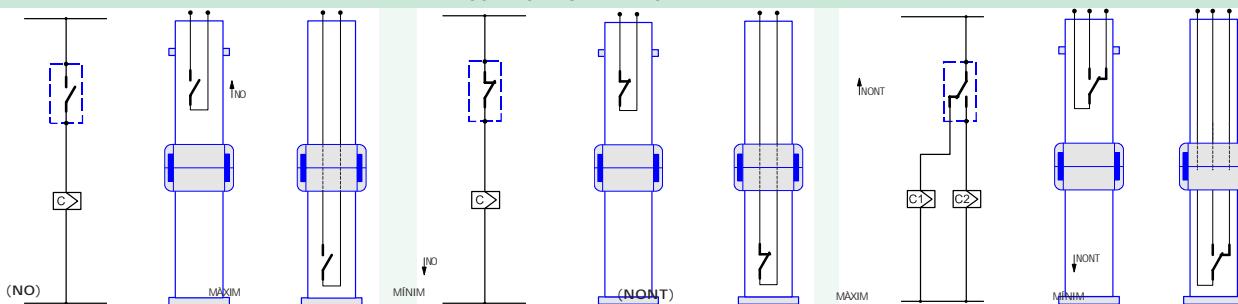


CNX83

Més informació relacionada, en "Utilitats/Taules" de la nostra pàgina web ([www.disibeint.com](http://www.disibeint.com))

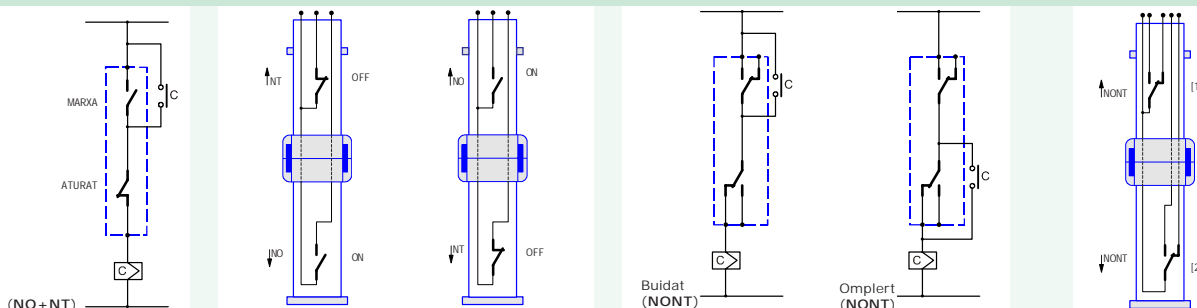
1 CONTACTE

CONTROL D'UN MÀXIM O MÍNIM NIVELL



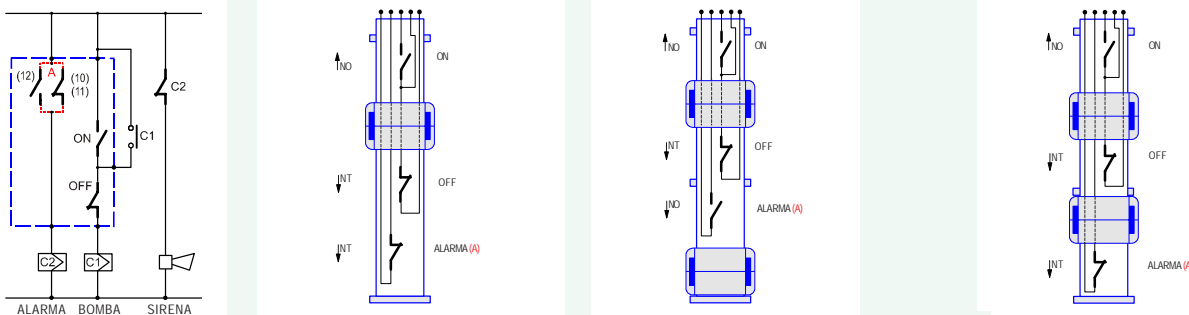
2 CONTACTES

MARXA-ATURAT AMB ENCLAVAMENT



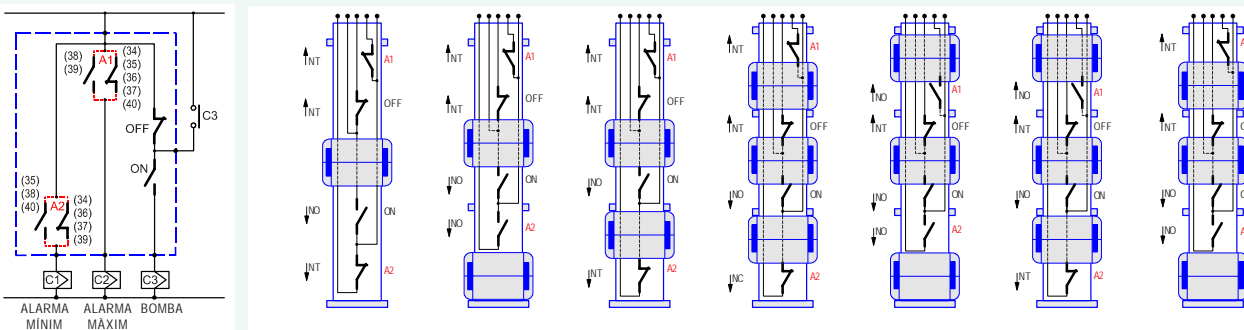
3 CONTACTES

MARXA-ATURAT BUIDAT + ALARMA DE MÍNIM NIVELL



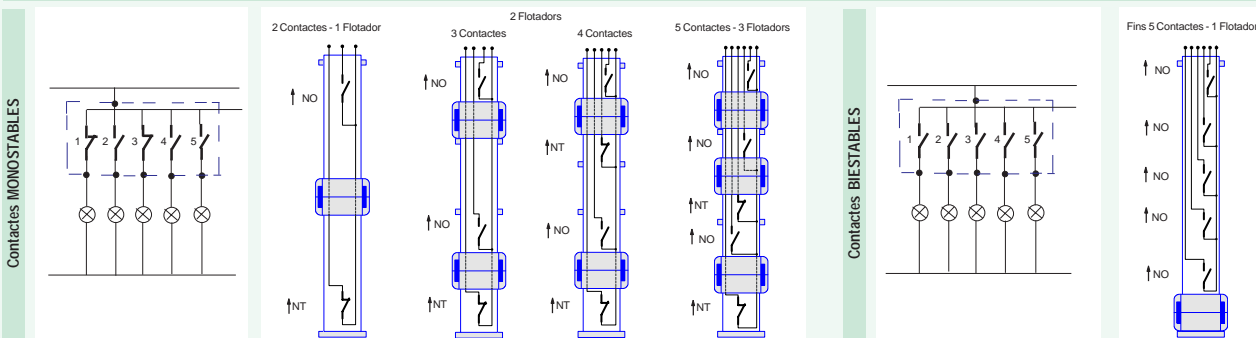
4 CONTACTES

MARXA-ATURAT OMPLEERT + ALARMA DE SOBREEIXIMENT



5 CONTACTES

INDICACIÓ o CONNEXIÓ a PLC



Més informació relacionada, a "Utilitats/Taules" de la nostra pàgina web ([www.disibeint.com](http://www.disibeint.com))