

# PFEA / PFEB DFEA / DFEB



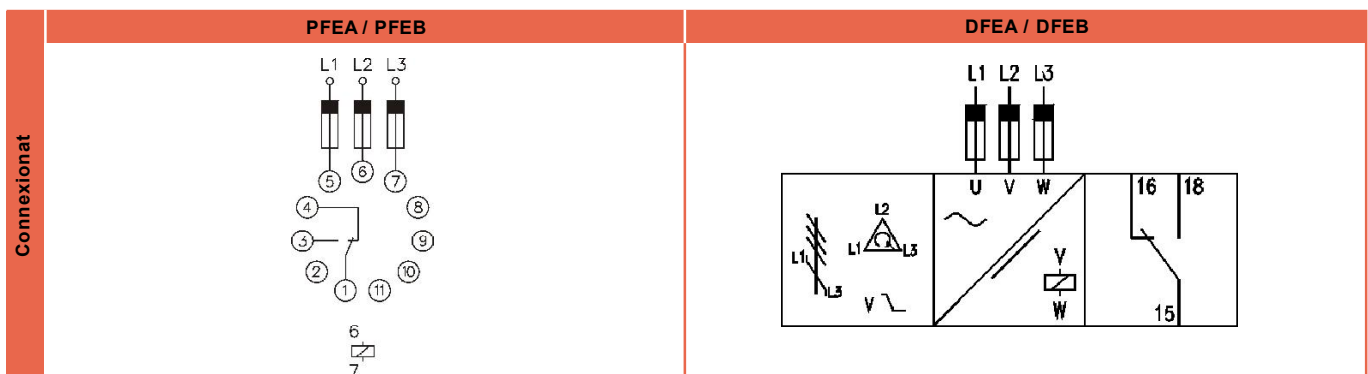
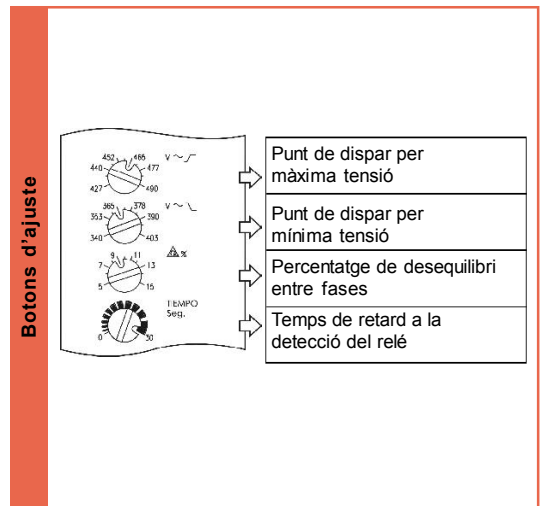
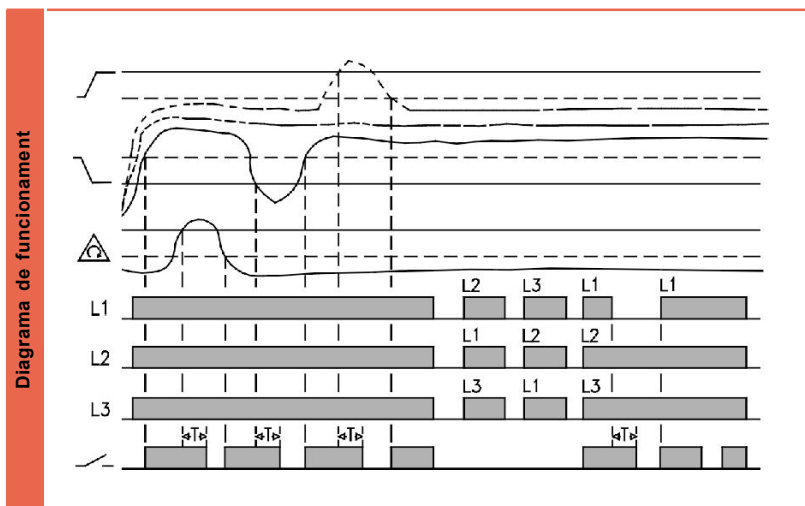
## RELÉ DE FASE



Caràcter diferencial	Detecció per successió de fases, lliandar de tensió, desequilibri i angle de rotació. Línies trifàsiques sense neutre.
Connexionat	La línia trifàsica es connecta als borns 5, 6 i 7 (PFEA / B) o L1, L2 i L3 (DFEA / B) en l'ordre que s'indica en l'esquema.
Principi de funcionament	Mentre no hi ha cap anomalia el relé està activat, desactivant-per qualsevol de les següents causes: <ul style="list-style-type: none"> <li>· Si la tensió en les fases no és correcta.</li> <li>· Si una o més fases no estan presents.</li> <li>· Si la tensió en qualsevol de les fases no roman entre els marges ajustats.</li> <li>· Si l'angle de rotació entre fases difereix del valor ajustat.</li> </ul>
Leds indicadors	Presència de tensió: Verd Relé activat: Vermell
Retard a la connexió	No
Retard a la detecció	Ajustable de 0 a 30 segons.
Marge de regulació	±18% sobre el valor nominal

	CAIXA	FUNCIÓ	SORTIDA	TENSIÓ	GAMMA
Referència	P Endollable	FE Relé de fase	A 1 NANC B 2 NANC	110 3 x 110 VCA	50 50 Hz 60 60 Hz
	D Rail DIN			220 3 x 220 VCA	
				400 3 x 400 VCA	
				440 3 x 440 VCA	
				500 3 x 500 VCA	

Per comprendre la referència, seleccionar una opció de cadascuna de les columnes. Exemple: PFEA 110 50



		PFEA	PFEB	DFEA	DFEB	
Relés de sortida						
	Càrrega resistiva	CA	10 A / 250 V	8 A / 250 V	10 A / 250 V	8 A / 250 V
		CC	0,4 A / 200 V	0,25 A / 200 V	0,4 A / 200 V	0,25 A / 200 V
	Càrrega inductiva	CA	10 A / 24 V	8 A / 24 V	10 A / 24 V	8 A / 24 V
		CC	5 A / 250 V	2,5 A / 250 V	5 A / 250 V	2,5 A / 250 V
			5 A / 24 V	4 A / 24 V	5 A / 24 V	4 A / 24 V
		Vida mecànica	> 30 x 10 <sup>6</sup> operacions		> 30 x 10 <sup>6</sup> operacions	
		Màx. operacions mecàn.	72.000 operacions / hora		72.000 operacions / hora	
		Vida elèct. a plena càrrega	360 operacions / hora		360 operacions / hora	
		Material del contacte	AgNi 90/10		AgNi 90/10	
		Tensió màxima	440 VCA		440 VCA	
		Tensió de treball	250 VCA		250 VCA	
	Tensió entre inversors	2500 VCA		2500 VCA		
	Tensió entre contactes	1000 VCA		1000 VCA		
	Tensió bobina/contacte	5000 VCA		5000 VCA		
	Distància bobina/contacte	10 mm		10 mm		
	Resistència d'aïllament	> 10 <sup>4</sup> MΩ		> 10 <sup>4</sup> MΩ		

	CA	
	PFEA/PFEB	DFEA/PFEB
Aïllament galvànica	Sí	
Freqüència	50 / 60 Hz	
Marges de treball	±10% -15%	
Positiu	-	
Polaritat protegida	-	
Consum	1,6 VA	

Dades constructives i ambientals	PFEA / PFEB	DFEA / DFEB	
	Tensió fase-neutre	300 V	300 V
	Categoria de sobretensió	III	III
	Tensió de xoc	4 kV	4 kV
	Grau de pol·lució	2	3
	Classe de protecció	IP 20 B	IP 20
	Pes aproximat	250 g	280 g
	Temp. emmagatzematge	-50°C +85°C	-50°C +85°C
	Temp. treball	-20°C +50°C	-20°C +50°C
	Humitat	30..85% HR	30..85% HR
	Caixa	Cycloley - Gris clar	Cycloley - Gris clar
	Base	Lexan - Gris clar	-
Visor leds	Lexan - Transparent	Lexan - Transparent	
Botons, borns i brida	Technyl - Blau fosc	Technyl - Blau fosc	
Terminals base	Llautó niquelat	-	
Terminals born	-	Llautó	
Normes	Dissenyat i fabricat sota normativa CEE. Compatibilitat electromagnètica, directives 89/366/CEE i 92/31/CEE. Seguretat elèctrica, directiva 73/23/CEE. Plàstics: UL 91 V0		

Dimensions	PFEA / PFEB		DFEA / DFEB	