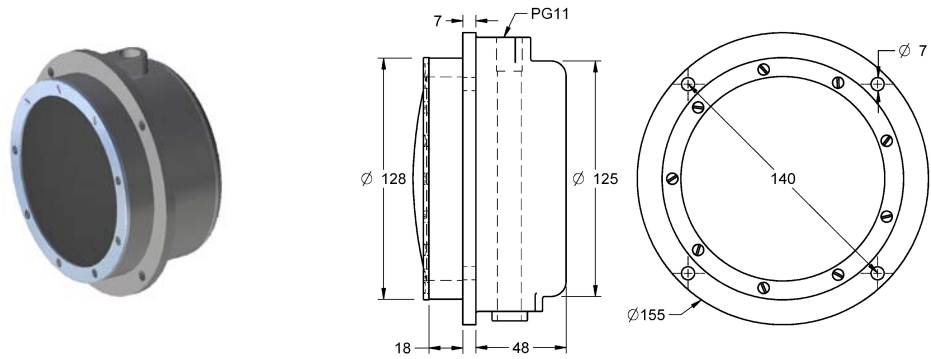


**Ex CNM 30 / CNM 30 Ex**

**CONTROL DE NIVELL PER A SÒLIDS I LÍQUIDS**



Camp d'aplicació	Controladors a membrana per a el control de nivell de materials a granel de fluxe fàcil a pressió atmosfèrica.
Principi de funcionament	La membrana deu estar exposada al material a controlar. A mesura que el material que entra a la sitja s'amontega i cobreix la membrana, la pressió que exerceix l'obliga a recular presionant el mecanisme que acciona un interruptor. Aquest interruptor serveix per a la posada en marxa o aturat de senyals visuals, acústiques o els mecanismes de càrrega i descarga en sitja i recipients.
Material del cos i tapa	Plàstic reforçat. Sota comanda alumini.
Membrana	Standard nitrílic. Sota comanda neoprè, vitó, acèr inoxidable, etc.
Temperatura treball	-20..+80°C
Classe de protecció	IP50 con junta en la tapa IP53.
Pressió d'actuació	Estandar 60 gr. Sota comanda, 10 g., 25 g., sensibilitat regulable de 60..200 g. Amb membrana d'acèr inoxidable, regulació de 150..500g.
Interruptor	Micro-ruptor inversor unipolar 10 A 250 VCA.
Entrada de cables	Forat roscat per a PG 11 a la part superior.
Regulació de la sensibilitat	Desplaçant l'escaire suport fins a la part central, el material deu fer més força per a actuar a l'interruptor. <b>Models amb sensibilitat regulable:</b> Apertant o afloixant la femella del mecanisme de regulació, el material haurà de fer més o menys força per a actuar l'interruptor. <b>Models ambcon pressió de 10 g.:</b> No es convenient variar la seva sensibilitat. Són ajustats en fàbrica a la màxima sensibilitat.
Instal·lació	Aquests controladors s'han de muntar-se amb la membrana en posició vertical per a assegurar el retrocès de la mateixa al buidarse al recipient. Al filtre d'aire situat a la part inferior no se le deben poner obstacles degut que serveixen de compensació i assegura la sensibilitat del controlador.

