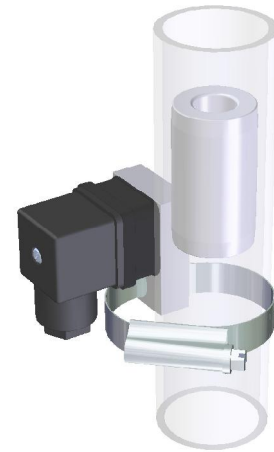
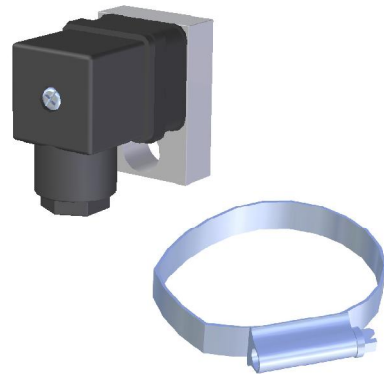


BPCBA

INTERRUPTOR DE NIVELL PER FLOTADOR



El flotador es subministra per separat

Aplicació	Detecció del nivell en tuberies o controls de nivell by-pass. L'activació del contacte es realitza mitjançant un flotador ubicat a l'interior del tub.
Funció	Quan el flotador, empentat per l'acció del líquid, arriba a l'alçada del contacte, aquest comuta el seu estat i es manté així fins que el flotador descendeix.
Sortida	Contacte reed biestable 40W/VA - 2A/230 VCA
Tipus de contacte	NO o NT segons la posició del conjunt (veure apartat "Instal·lació")
Connexió elèctrica	Mitjançant connector DIN 43650
Material	PVC. Gris
Temperatura de treball	60 °C
Protecció	IP65

		TUB Ø50 mm	
Sensor	Referència	BPCBA-50	
Flotador	Referència	FCPP06M18	
	Dimens. (DxL)	Ø38x60 mm	
	Material	PP	
Abraçadora	Ø Aplicació (D)	40..60 mm	
	Material	Inox AISI304 (1.4301)	
	Cargol	Inox AISI304 Cu	
	Par d'estrenyi	7,0 Nm	
	Pressió	20 Bar	

El flotador és opcional i s'ha de demanar de forma independent.

L'abraçadora es subministra conjuntament amb el sensor.


Sensor	Flotador	Abraçadora

Instal·lació

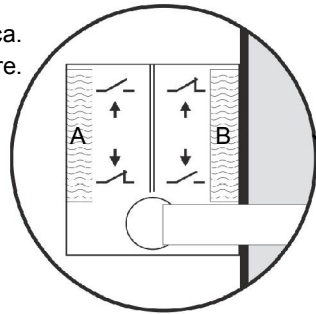
El sensor BPCBA s'instal·la en tubs del diàmetre apropiat, situant-lo a l'alçada a la que es desitja detectar el nivell. Ha de muntar-se sempre amb la brida de subjecció a la part inferior. El punt de detecció correspon aproximadament a la part mitja del cos del sensor.

El lateral dret o esquerre del sensor ha d'estar en contacte amb el tub, en funció de la maniobra que es vulgui efectuar. L'estat dels contactes s'indica als extrems del cos del sensor, sent vàlid en cada cas el lateral que està en contacte amb el tub:

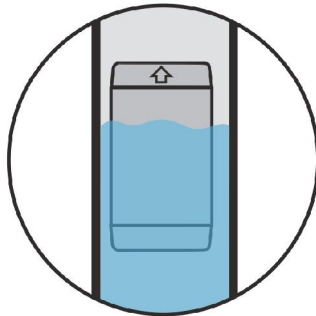
- Recolzant el lateral B: Al pujar el nivell, el contacte tanca. Al baixar el nivell, el contacte obre.
- Recolzant el lateral A: Al pujar el nivell, el contacte obre. Al baixar el nivell, el contacte tanca.

El flotador ha de muntar-se sempre amb el símbol  indicant la part superior del tub on s'allotja.

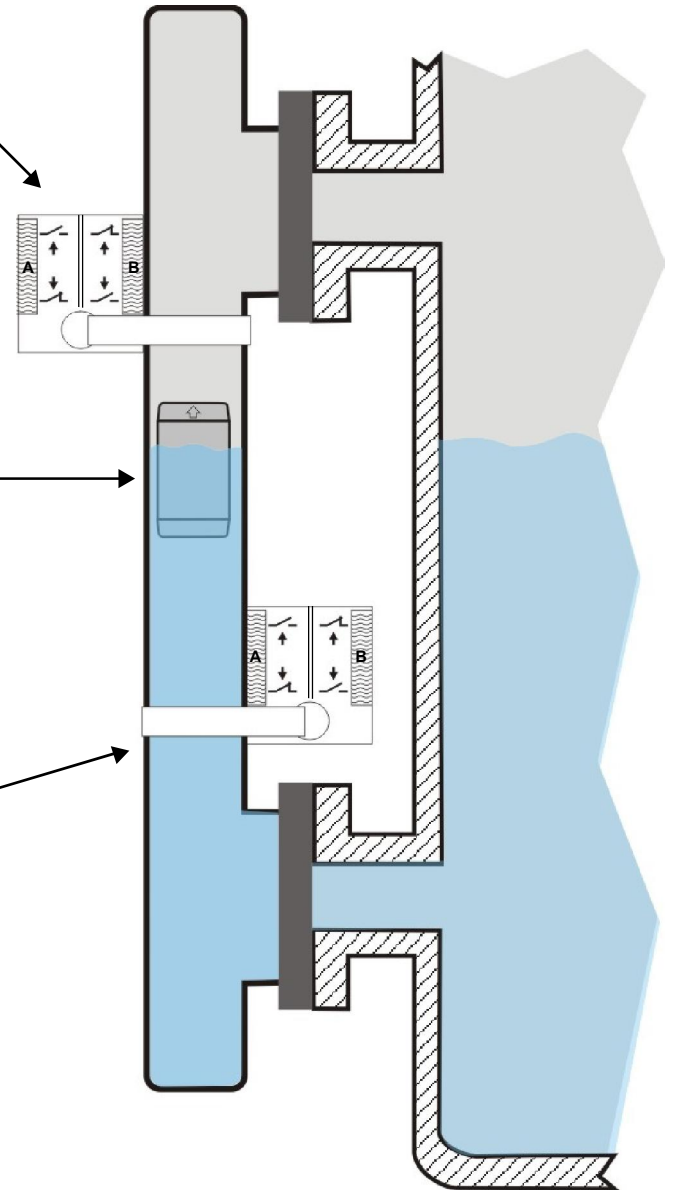
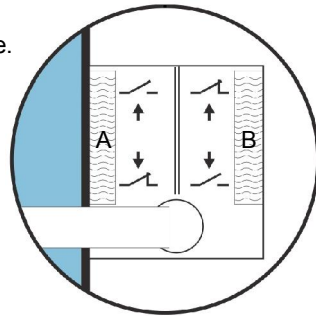
Al pujar el nivell, el contacte tanca.
Al baixar el nivell, el contacte obre.



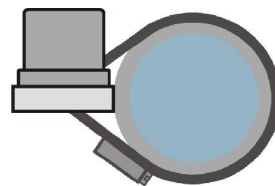
Es imprescindible mantindre el flotador amb la fletxa a la part superior.



Al pujar el nivell, el contacte obre.
Al baixar el nivell, el contacte tanca.



És aconsellable que la sortida del cable del connector quedi cap avall per tal de protegir el mateix d'una eventual entrada de líquids.



Vista superior del sensor instal·lat al tub